

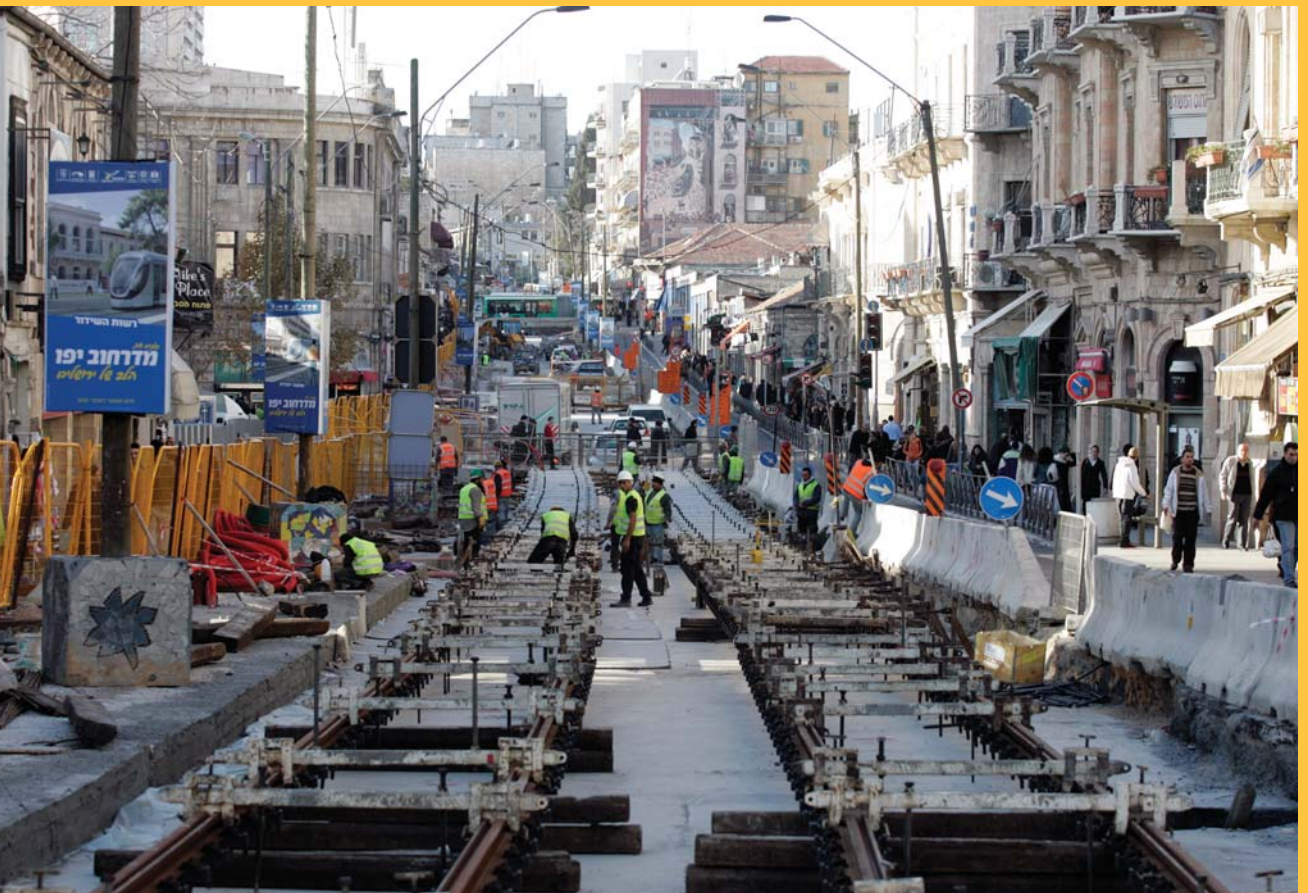
אביאל ילינק

# לקראת ניהול משותף של מרכזי ערים: מרכז העיר של ירושלים

אביאל ילינק

מרכז העיר של ירושלים

מחקרי מכון ירושלים לחקר ישראל



מחקרי פלורסהיימר  
האוניברסיטה העברית בירושלים



מכון ירושלים  
לחקר ישראל

מחקרי פלורסהיימר

מחקר זה בוחן את הניסיון ליצירת גוף  
ציבורי-פרטי לניהול משותף של מרכז העיר  
ירושלים על רקע הפרויקט השאפתני  
לשיקום מרכזה הישן של העיר. המחקר  
מעלה את הקשיים בהם נתקל התהליך  
בראשית דרכו, מציע דרכים לפתרונם על  
סמך הניסיון בעולם וממליץ על מודל מתאים  
למרכז העיר הירושלמי.

[www.jiis.org.il](http://www.jiis.org.il)

[www.fips.org.il](http://www.fips.org.il)