

JERUSALEM מכון ירושלים
INSTITUTE למחקרי מדיניות
FOR POLICY معهد القدس
RESEARCH لبحث السياسات



ערביי מזרח ירושלים בצומת דרכים היסטורי

ד"ר דוד קורן, מנכ"ל
מכון ירושלים למחקרי מדיניות

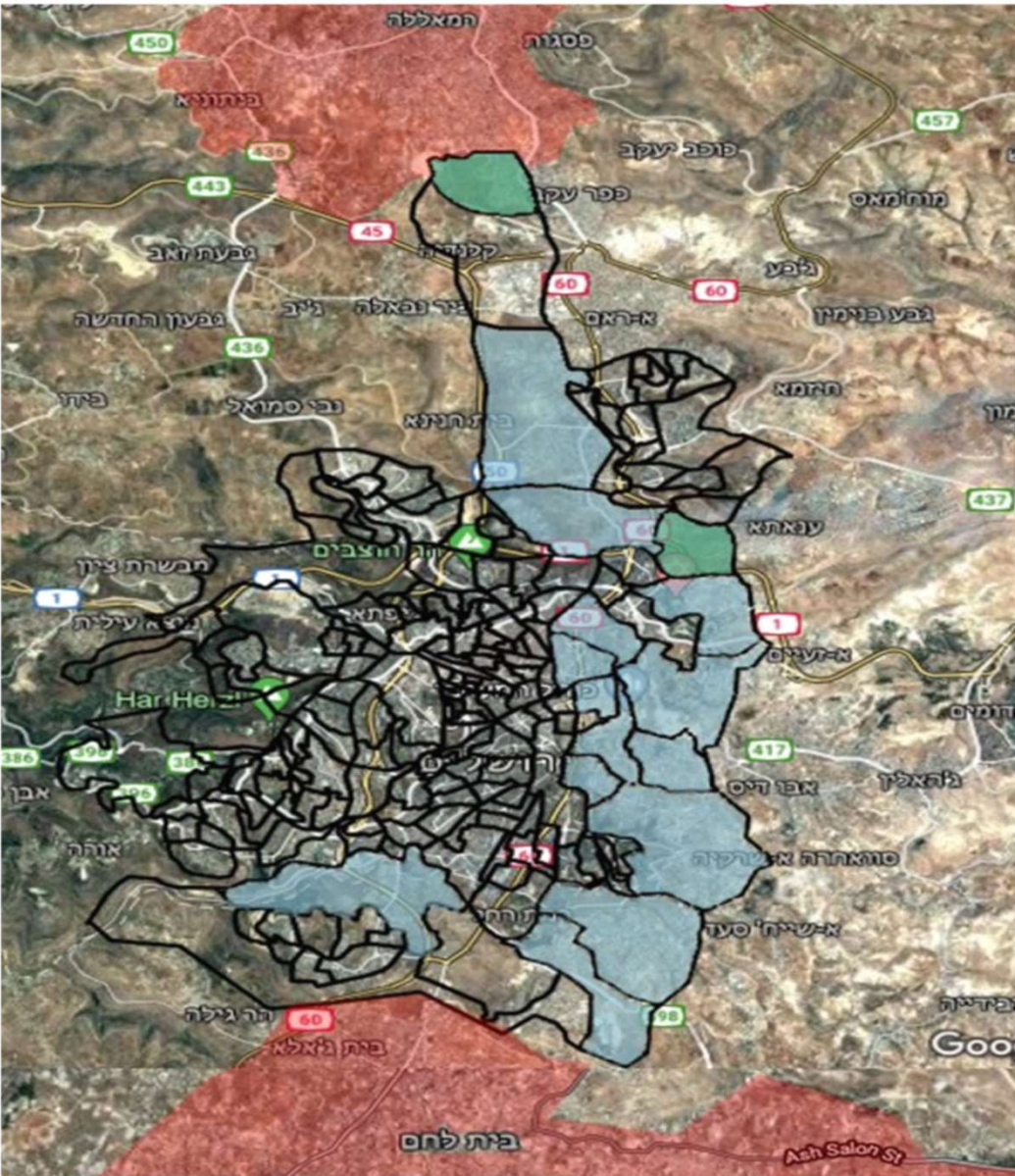
WWW.JERUSALEMINSTITUTE.ORG.IL

מזרח ירושלים

שטח בצבע אדום - שטחי הרשות הפלסטינית הסמוכים לירושלים

שטח בצבע ירוק - שטח ירושלמי מחוץ לגדר הביטחון

שטח בצבע תכלת - שכונות מזרח ירושלים בתוך הגדר



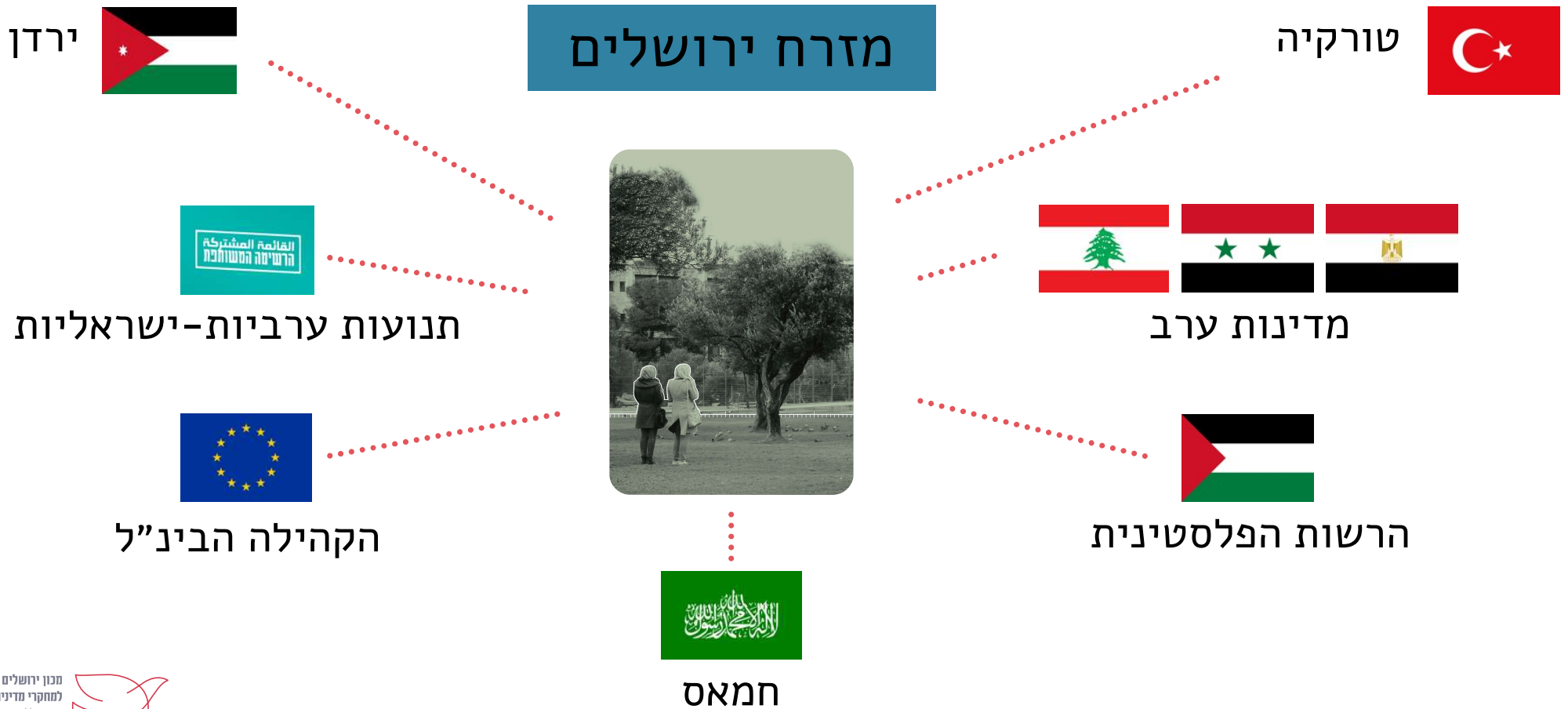
ערביי מזרח ירושלים – בתווך בין ישראל והרש"פ



KAP
CagleCartoons.com



תחושת בידוד גוברת בצד העמקת מעורבות זרה



מזרח ירושלים: חברה בצומת דרכים היסטורי

תסכול ב-4 מימדים:

ניתוק קהילתי ופוליטי מהרש"פ (גדר
ההפרדה)

עוני ופערים קשים

בדידות – לאף אחד לא אכפת

עמימות סביב שאלות של אופק אישי,
קהילתי ולאומי

התסכול מוביל לשני סוגי תגובות מול ישראל: "שורש הבעיה" ו"המפתח לפיתרון"

השתלבות מואצת וחסרת תקדים

התנגדות להשתלבות בישראל

